

Příloha č. 3

Specifikace předmětu nájmu

Samostatný jednopodlažní nepodsklepený objekt z poloviny 19. století se nachází v areálu Národní kulturní památky Vyšehrad v sousedství hlavní budovy Jedličkova ústavu, domu spisovatelky Popelky Biliánové a Ředitelství NKP Vyšehrad. Vstup do vnitřního prostoru je z předzahrádky, vstup na toalety je samostatný z venku. Vstup pro zásobování je ze dvora Ředitelství NKP Vyšehrad, zajištěného bránou na dálkové ovládání. Zde je rovněž místo pro umístění popelnice.

Podkrovní prostor není zevnitř přístupný. Toalety jsou nedávno rekonstruované. Objekt je vybaven klimatizací a elektronickým zabezpečovacím zařízením. Veškeré vnitřní vybavení je ve vlastnictví stávajícího nájemce (možnost odkupu). Objekt není připojen na plynovod. Součástí pronájmu je prostor předzahrádky o rozloze přibližně 50 m² a kapacitě zhruba 30 míst.

V souvislosti s výběrem nového nájemce NKP Vyšehrad plánuje opravu fasády objektu, spojenou s odstraněním stávající markýzy, luceren a informační vitríny. Rovněž je plánována úprava předzahrádky, spočívající v odstranění stávajícího dřevěného pódia, volně stojící markýzy a veškerého mobiliáře. Rozloha a podoba předzahrádky, včetně jejího vybavení, bude přizpůsobena požadavkům památkové péče. Nový mobiliář bude pořízen na náklady NKP Vyšehrad.

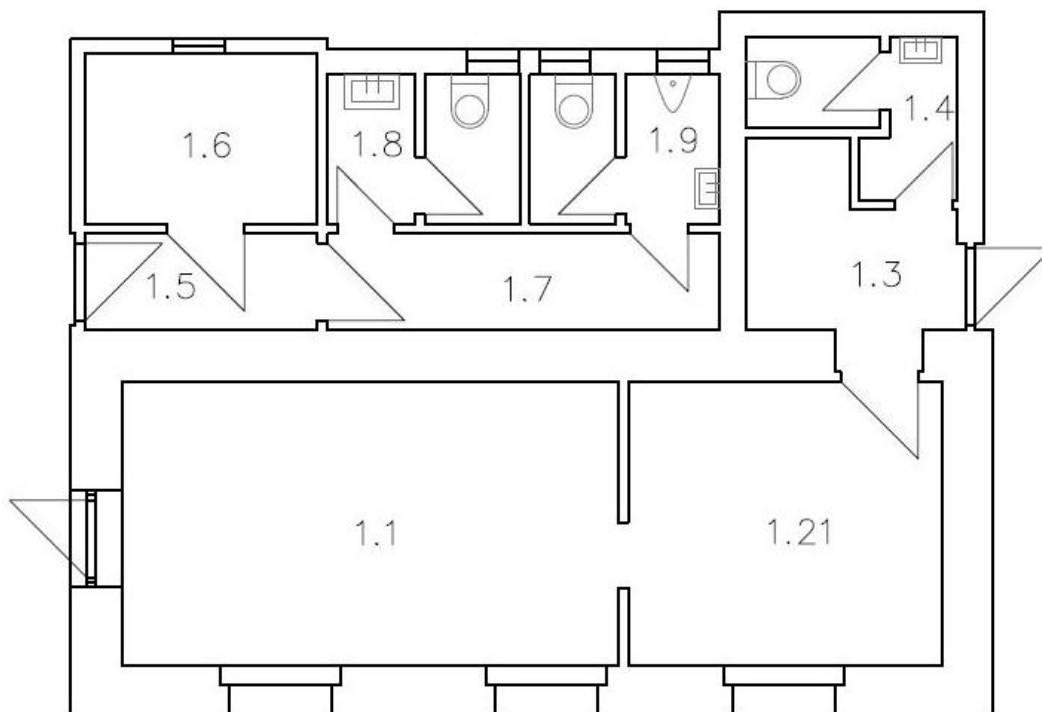


Národní kulturní památka Vyšehrad

Príspevková organizace hl. m. Prahy

V Pevnosti 159/5b

128 00 Praha 2



OBČERSTVENÍ ČP.6 – PŘÍZEMÍ 1:100		Ob
ozn.	místnost	plocha m ²
1.1	OBČERSTVENÍ	15,14
1.2	KUCHYNĚ	9,55
1.3	ZÁZEMÍ PERSONÁL	3,54
1.4	WC PERSONÁL	2,74
1.5	ZÁDVEŘÍ	2,40
1.6	SKLAD	4,26
1.7	CHODBA	4,00
1.8	WC ŽENY	2,40
1.9	WC MUŽI	4,26